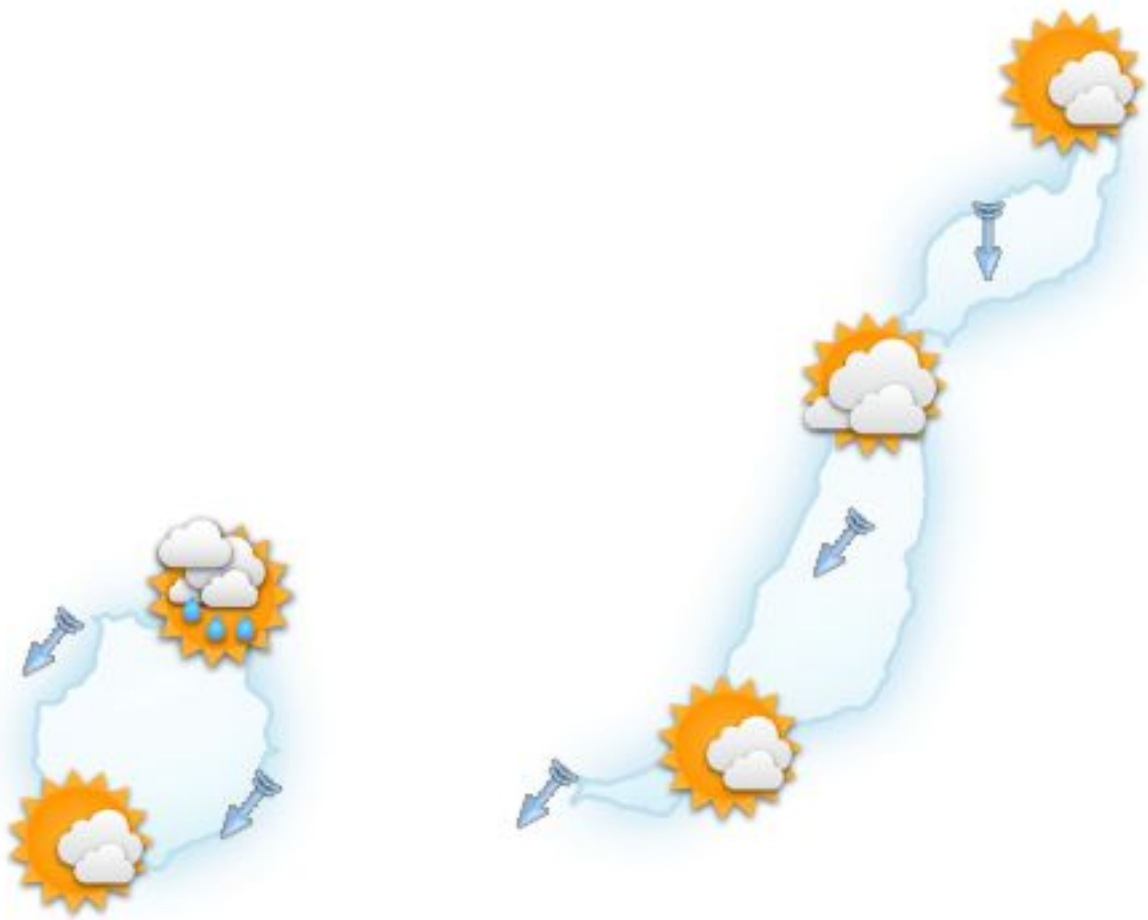


# El Tiempo en San Bartolomé de Tirajana



eltiempo.tv

	Viernes 10 Feb	Sabado 11 Feb	Domingo 12 Feb	Lunes 13 Feb	Martes 14 Feb	Miercoles 15 Feb	Jueves 16 Feb	Viernes 17 Feb	Sabado 18 Feb	Domingo 19 Feb	Lunes 20 Feb	Martes 21 Feb
Simbolo												
Maxima	13°	12°	10°	12°	13°	13°	12°	13°	12°	15°	12°	10°
Minima	6°	6°	4°	4°	5°	5°	9°	11°	9°	8°	8°	7°
Viento												
Velocidad	35km/h	25km/h	16km/h	25km/h	30km/h	27km/h	24km/h	24km/h	41km/h	42km/h	37km/h	28km/h
Direccion	NE	NE	NE	NE	NE	NE	N	N	N	N	NE	N
Lluvia	0.1 mm	0.8 mm	3.7 mm	4.3 mm	0.4 mm	0.3 mm	0 mm	0 mm	0.1 mm	0 mm	0.1 mm	0.3 mm
Cota Nieve	2900m	2800m	1800m	1900m	2100m	2000m	2400m	2700m	2500m	2700m	2800m	3400m
Humedad	81%	85%	86%	84%	86%	80%	73%	53%	74%	69%	79%	92%